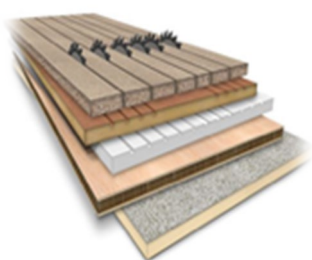


LINIE USCARE-ABURIRE-STOC, AN FABRICATIE 2014, STARE FOARTE BUNA



Stimate Domnule Director,

Va multumim pentru interesul dvs. fata de produsele firmei noastre.

LINEIE USCARE-ABURIRE-STOC, AN FABRICATIE 2014, STARE FOARTE BUNA

BASCHILD este NUMARUL 1 in Italia in piata de uscatoare si aburitoare, avand peste 30 de ani de experienta, o cifra de afaceri de 20 milioane de euro/an si peste 1 milion de instalatii vandute in intreaga lume.



BASCHILD este sinonim cu inovatia in sectorul uscarii lemnului: compania coopereaza de multi ani cu universitati si academii ale lumii, dar mai presus de toate investeste constant in Cercetare-

DESCRIERE**STRUCTURA DIN ALUMINU**

Structura camerei de uscare consta in coloane si suporturi pentru ventilatoare, tije de legătură și suporturi pentru schimbătoare de căldură, realizate din aliaje de aluminiu (UNI 9006/1, UNI 9006/4 si UNI 9006/6), inoxidabile, rezistente la intemperii și mediu acid coroziv agresiv.

Pereții și acoperișul sunt complet asamblati, fixati cu șuruburi din oțel inoxidabil și sigilati cu silicon rezistent la temperaturi ridicate. Structura standard a uscătorului poate rezista la o sarcină de zăpadă de **250 kg / m²** și poate rezista la vânturi de **180 km / h**. Apa de ploaie este transportata la sol prin canale de drenaj.

Camera de uscare are in componenta sa o usa de inspectie in partea posterioara.

USA GLISANTA ORIZONTALA

Ușa glisantă pentru alimentarea uscătorului consta intr-un bloc prefabricat din tabla de aluminiu. Ușa principală consta in foi de aluminiu de **1,5 mm** grosime (pliat în formă de "C", pe partea

interioară a uscătorului), izolație cu vată minerală. Ușa principală este asamblată cu șuruburi din oțel inoxidabil și sigilată cu silicon rezistent la temperaturi ridicate. Izolația standard constă în vată minerală de 100 mm grosime și densitate 40 kg / m³, în timp ce toate foile de tablă utilizate pentru pereți și acoperiș sunt realizate din aliaj UNI 9005/2.

Căruciorul glisant pentru deschidere permite ridicarea și mutarea ușii principale. Acesta este fabricat din oțel, produs în Germania. După ridicarea ușii principale, suportul pe care căruciorul se mișcă este o grindă IPE (din oțel), dimensionată în funcție de greutatea ușii principale. Toate accesoriile pentru închiderea ușii principale sunt realizate din oțel inoxidabil AISI 304

IZOLAȚIA PERETILOR, TAVANULUI, PERETILOR INTERMEDIARI ȘI A UȘII:

Izolația standard constă în vată minerală de 100 mm grosime și densitate 40 kg / m³, în timp ce toate foile de tablă utilizate pentru pereți și acoperiș sunt realizate din aliaj UNI 9005/2. Pereti SIBERIA, cu grosime izolație vată minerală de 100 mm.

VARIFLEX

Pentru ca aerul să circule în mod uniform sunt instalate defletoare mobile din aluminiu între acoperiș și stiva de lemne. Deflectorii pot fi ridicați în timpul operațiilor de încărcare și descărcare, prin intermediul unui sistem cu scripeti.

De-a lungul laturii posterioare, între acoperiș și bateriile de încălzire, sunt instalate defletoare fixe din aluminiu.

MATERIAL PEREȚI, USA ȘI ACOPERIȘ

Pereții și acoperișul camerei de uscare sunt din tablă de duraluminiu de **1,5 mm grosime**, TRATATA ÎN ELECTROLIZA, astfel ca în timp instalatia să își păstreze aspectul inițial. După tratamentul de electroliza, se gofrează în propria linie de gofrare, având profilarea necesară conform studiilor Baschild din ultimii 20 ani.

MATERIAL PEREȚI INTERIORI

Pereții și acoperișul camerei de uscare sunt din casete de tablă de duraluminiu de **1,5 mm grosime**, TRATATA ÎN ELECTROLIZA, astfel ca în timp instalatia să își păstreze aspectul inițial. După tratamentul de electroliza, se introduce pe **linia automată de executat casete de aluminiu**, în care ulterior va fi introdusă vată minerală.

PRELUCRARI

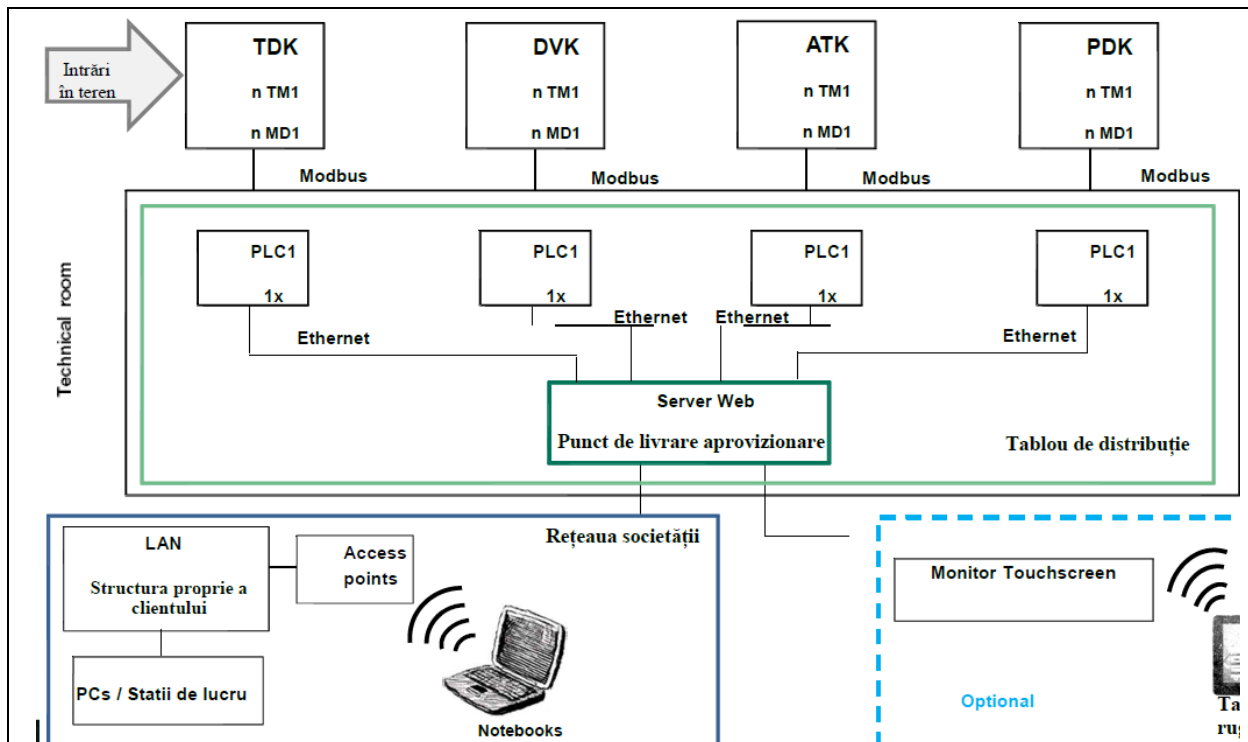
Baschild face toate prelucrările pe centre cu comandă numerică CNC, pentru acuratețe maximă și calitate excepțională

**SISTEMUL DE CONTROL
BASCHILD ZOOM**

Sistemul de control este format din placi, senzori de câmp în interiorul și în exteriorul uscatorului, un panou electric pentru fiecare cameră și un dulap de perete, unde este amplasat un server industrial **Advantech®** cu monitor touchscreen de 15”.

Panoul electric este produs cu materiale de la companii de top, cum ar fi **Allen Bradley®** și **Siemens®**, care respectă toate normele europene privind compatibilitatea electromagnetică. Placile electronice, firmware și software-ul ZOOM sunt proiectate de departamentul Baschild de Hardware & Software.

Fiecare uscator este prevăzut cu propriul său **PLC** și procesor **Freescale®** dedicat. Interfața multi-utilizator este instalat pe server industrial, echipat cu procesor **Intel** în **Windows® 7**. Sistemul de control poate administra în mod automat procesul de uscare și/sau aburire folosind programe de lucru stabilite în funcție de caracteristicile lemnului care urmează să fie uscat și/sau aburit. Procesul gestionează date, avertismente, alarme, diagrame, consumuri și multe alte aspecte într-un mod intuitiv.



ZOOM este noul sistem de control computerizat produs de Baschild.

ZOOM cuprinde o soluție inovativă pentru întregul echipament de produse Baschild, de la intrări-ieșiri (I/O) la distanță până la interfața om-mașină. Sunt introduse numeroase dispozitive, iar funcțiile și operarea lor trebuie explicate.

Scopul proiectului ZOOM este de a asigura un controler care să se asocieze unui sistem hardware, proiectat integral și specific pentru tehnologii de uscare a lemnului, cu un software inteligent, dar simplu pentru interfața de utilizator. În plus, sistemul este adecvat fiecărui stil de lucru întrucât permite fiecărui utilizator să selecteze modul și locul operării instalației de uscat.

ZOOM reprezintă doar primul pas în noua strategie Baschild cu privire la proiectarea controlerelor de proces, întrucât este primul controler produs integral de Baschild, în cadrul noului departament de cercetare & dezvoltare. Noua abordare va genera numeroase avantaje clientului, respectiv un timp de răspuns mult mai mic la cererile specifice, actualizările uzuale, noi dispozitive și soluții, pentru a îndeplini misiunea principală Baschild: de a usca mai bine.

Funcții principale ale ZOOM

- Sistem integral automat de comandă pentru fiecare linie de producție Baschild (TDK – ATK – DVK – PDK)ș
- Sistem modular adecvat aplicațiilor mici până la instalațiile mari;
- Echipament solid, sigur;
- Ușurința utilizării și întreținerii;
- În mod curent cu telecomandă;
- Interfață de dispozitiv adaptabilă;
- Limitarea costurilor;
- Proiectat și fabricat integral de Baschild;
- Bază ideală pentru dezvoltarea de soluții inovatoare.

În principiu, sistemul este alcătuit, în termeni de configurație minimă, din plăci I/O în teren (MD pentru date de umiditate și TM pentru date termice (de temperatură)) și dintr-o placă de comandă logică programabilă (PLC) per cuptor. Structura modulară permite asigurarea numărului de intrări necesare.

Interfața de utilizator este o aplicație server dezvoltată în .NET pentru a fi rulată pe sistem de operare Windows, pe un computer simplu (produs ZOOM Smart) sau pe un server web de categorie industrială (produs ZOOM Server).

Zoom Server vs. Zoom Smart – funcții ZOOM Smart

	ZOOM Server	ZOOM Server
număr max. de TDK	nelimitat	nelimitat
număr max. de DVK	nelimitat	nelimitat
număr max. de ATK	---	2
alarmă SMS	---	opțional
asistență de la distanță	opțional	inclusă
conexiune la BRIDGE	opțional	inclusă
actualizări online de soft integrat	---	permanente
actualizări online de software	---	permanente

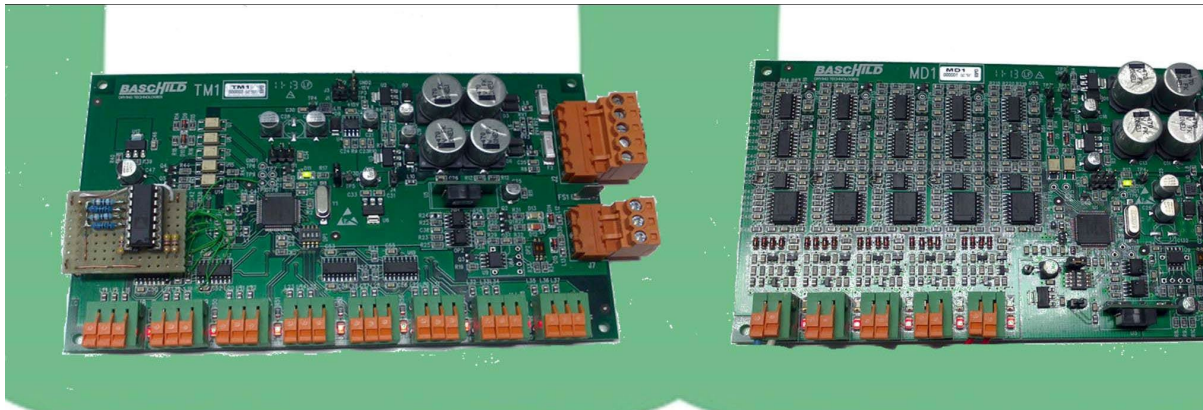
Arhitectură hardware – I/O de la distanță

Placa TMx poate înregistra până la opt temperaturi, în intervalul $-50^{\circ}\text{C}/+250^{\circ}\text{C}$.

Structura de intrare este poate configura cu următoarele soluții: termometre (cu rezervoare) uscate, termometru umed, temperaturi ale lemnului, temperaturi medii termice (admisie și evacuare).

Placa MDx poate înregistra până la cinci valori de umiditate, în intervalul de 5% / 70%.

Structura de intrare se poate configura cu următoarele soluții: umiditate Limba UGL, umiditate UGL a celulozei (2 tipuri), umidități de lemn, umidități la miezul lemnului.



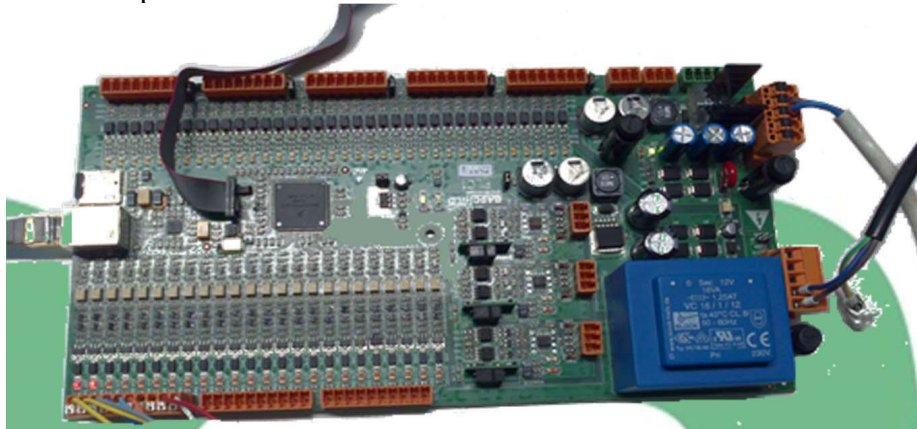
Arhitectură hardware – modul PLC

Reunind stabilitatea și siguranța sistemului PLC cu dinamismul casetei PC integrate, ZOOM poate face față provocării cu sistemele de comandă standard.

Un controler logic programabil reprezintă soluția standard în aplicațiile la scară industrială. Proiectul ZOOM și-a dezvoltat propriul echipament PLC, proiectat special pentru industria de uscare a lemnului. Rezultatul acestui efort se numește PLCx.

PLCx este un controler logic programabil compact. Unitatea centrală de procesare are la bază un procesor Freescale și cuprinde 2 x RS485, 1 x Ethernet 10T/100Tx, 48 IN, 16 UT,

cititor de card SD, și multe alte funcții. Configurația este stocată pe memoria SD pentru a permite înlocuirea rapidă la nevoie.



Arhitectură hardware – placă de borne (versiune ZOOM Server)

De obicei, computerele încorporate reprezintă soluția pentru sistemele inteligente din industria automatizării, permițând o dezvoltare importantă a sistemului datorită echipamentului PC avansat disponibil pe piață.

Modelul ARK2120L de computer încorporat Advantech este serverul web al sistemului ZOOM și asigură toate funcțiile necesare pentru instalații mici, medii și mari. Acceptă un număr nelimitat de cuptoare la utilizator, indiferent de tipul acestora. Accesul la serverul web este permis mai multor utilizatori cu niveluri diferite de acces pe baza proprietăților de autentificare.

Utilizatorii se pot conecta cu ușurință la serverul web prin propriul PC și notebook în sistem de operare Windows, prin LAN sau Wireless dacă sunt disponibile puncte de acces.

Opțional, se poate instala un monitor cu ecran tactil pe tabloul de distribuție al serverului web.

După autentificare, utilizatorii pot selecta cuptorul care trebuie administrat, pot crea programe de lucru sau pot utiliza unul deja existent (importa, stoca etc.). Aceștia pot verifica graficul de date sau graficul ciclului aflat în rulare sau pot superviza ciclul prin pagina sinoptică, cea care simulează ciclul în timp real.

Serverul web administrează starea de garanție, precum alertele și alarmele prin email și SMS



Conectarea la versiunea ZOOM Server – I

Utilizatorul va hotărî felul de acces la Serverul web, întrucât doar un PC pe LAN este necesar.

În funcție de locul în care este nevoie de control, se poate alege între o soluție industrială oferită de Baschild și o soluție neindustrială deținută de client, sau ambele.

Soluții industriale

- Monitor cu ecran tactil 15” – Advantech IDS-3215 – Monitorul este instalat pe dulapul electric al serverului web și permite același tip de interfață pe care îl aveți de la un PC în LAN, dar utilizând tehnologic touchscreen.

- Tabletă de tip rugged 10,4” – Advantech PWS-770 – Dacă există un punct de acces în zona unității de uscare, este disponibilă această opțiune. Tableta de tip rugged este o opțiune inteligentă pentru utilizat aflat în mișcare.

Soluții neindustriale

Soluțiile neindustriale sunt adecvate mai ales pentru mediul neindustrial (birouri) și pentru vizualizarea/administrarea de la distanță a instalațiilor de uscare.

Baschild nu furnizează acest tip de servicii, întrucât sunt soluții profesionale sau de consumator disponibile la fiecare furnizor de hardware IT (tehnologie a informației).

Această gamă de produse se referă la: computere, stații de lucru, notebooks, tablete cu sistem de operare Windows etc.

Arhitectură software

Microprograme de placă de borne

Placa de borne rulează cu o versiune integrată a Ediției Standard a Windows 7 cu sistem de fișiere numai pentru citire pentru a evita salvarea de date noi peste cele vechi.

Software de monitorizare ZOOM Browser

Programul de monitorizare ZOOM Browser este o aplicație dezvoltată în WPF și adecvată instalării pe sistem de operare Windows, cu instalare simplă.

Arhitectură software

Sinoptic

Această pagină concentrează comanda pentru fiecare cuptor: vizualizarea funcționării, starea și comanda manuală a fiecărui dispozitiv, graficul ciclului rulat, informații generale despre proces

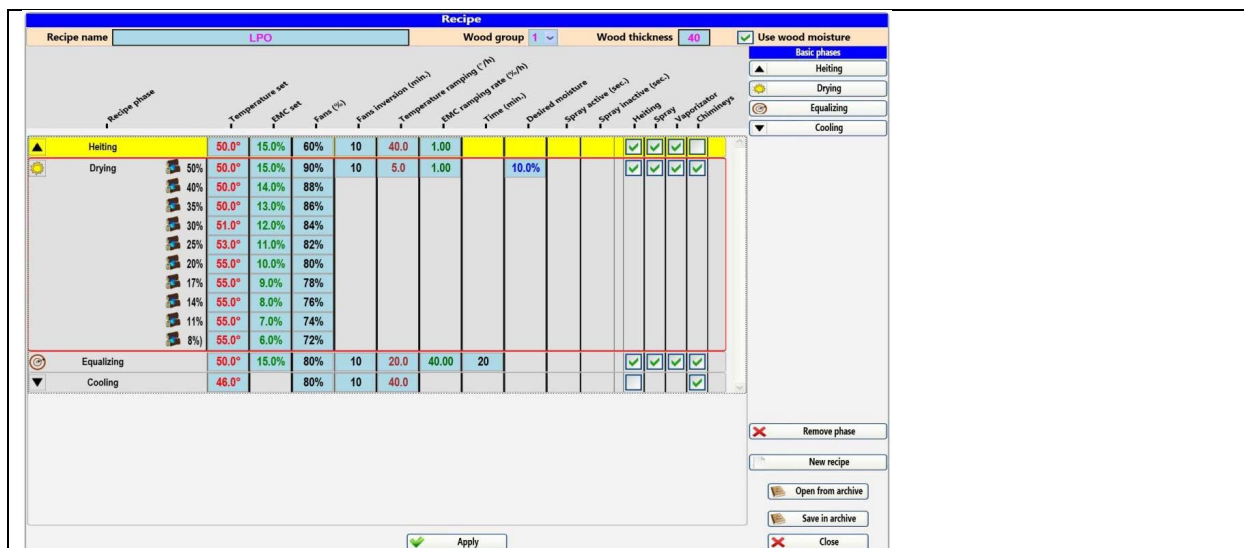


Arhitectură software

Programator

Programul de lucru este complet flexibil. Utilizatorul hotărăște numărul de etape de parcurs și ce anume să facă în fiecare fază. ZOOM va verifica posibile neconformități înainte de a demara procesul. Fazele generale de lucru sunt încălzirea, uscarea, egalizarea, răcirea.

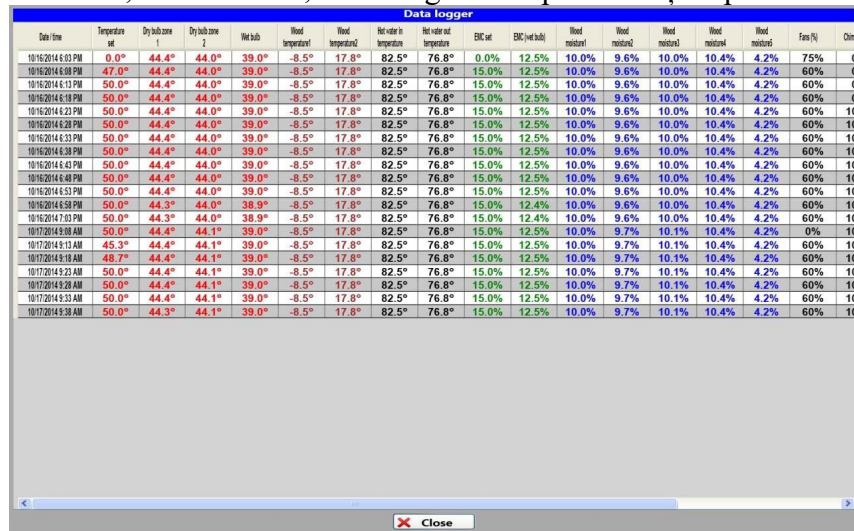
Procesul de dezghețare a lemnului poate fi automat sau manual.



Arhitectură software

Memorie de date

Toate datele procesului sunt înregistrate într-un grafic la fiecare interval de timp definit de utilizator; de asemenea, în acest grafic se pot stoca și exporta date.



Date/Time	Temperature set	Dry bulb zone	Dry bulb zone	Wet bulb	Wood temperature	Wood temperature	Net water in	Net water out	EMC set	EMC (wet bulb)	Wood moisture	Wood moisture	Wood moisture	Wood moisture	Wood moisture	Fan (%)	Dim
10/16/2014 6:03 PM	0.0°	44.4°	44.0°	39.0°	-8.5°	17.8°	82.5°	76.8°	0.0%	12.5%	10.0%	9.6%	10.0%	10.4%	4.2%	75%	0
10/16/2014 6:08 PM	47.0°	44.4°	44.0°	39.0°	-8.5°	17.8°	82.5°	76.8°	15.0%	12.5%	10.0%	9.6%	10.0%	10.4%	4.2%	60%	0
10/16/2014 6:13 PM	50.0°	44.4°	44.0°	39.0°	-8.5°	17.8°	82.5°	76.8°	15.0%	12.5%	10.0%	9.6%	10.0%	10.4%	4.2%	60%	0
10/16/2014 6:18 PM	50.0°	44.4°	44.0°	39.0°	-8.5°	17.8°	82.5°	76.8°	15.0%	12.5%	10.0%	9.6%	10.0%	10.4%	4.2%	60%	0
10/16/2014 6:23 PM	50.0°	44.4°	44.0°	39.0°	-8.5°	17.8°	82.5°	76.8°	15.0%	12.5%	10.0%	9.6%	10.0%	10.4%	4.2%	60%	10
10/16/2014 6:28 PM	50.0°	44.4°	44.0°	39.0°	-8.5°	17.8°	82.5°	76.8°	15.0%	12.5%	10.0%	9.6%	10.0%	10.4%	4.2%	60%	10
10/16/2014 6:33 PM	50.0°	44.4°	44.0°	39.0°	-8.5°	17.8°	82.5°	76.8°	15.0%	12.5%	10.0%	9.6%	10.0%	10.4%	4.2%	60%	10
10/16/2014 6:38 PM	50.0°	44.4°	44.0°	39.0°	-8.5°	17.8°	82.5°	76.8°	15.0%	12.5%	10.0%	9.6%	10.0%	10.4%	4.2%	60%	10
10/16/2014 6:43 PM	50.0°	44.4°	44.0°	39.0°	-8.5°	17.8°	82.5°	76.8°	15.0%	12.5%	10.0%	9.6%	10.0%	10.4%	4.2%	60%	10
10/16/2014 6:48 PM	50.0°	44.4°	44.0°	39.0°	-8.5°	17.8°	82.5°	76.8°	15.0%	12.5%	10.0%	9.6%	10.0%	10.4%	4.2%	60%	10
10/16/2014 6:53 PM	50.0°	44.4°	44.0°	39.0°	-8.5°	17.8°	82.5°	76.8°	15.0%	12.5%	10.0%	9.6%	10.0%	10.4%	4.2%	60%	10
10/16/2014 6:58 PM	50.0°	44.3°	44.0°	38.9°	-8.5°	17.8°	82.5°	76.8°	15.0%	12.4%	10.0%	9.6%	10.0%	10.4%	4.2%	60%	10
10/16/2014 7:03 PM	50.0°	44.3°	44.0°	38.9°	-8.5°	17.8°	82.5°	76.8°	15.0%	12.4%	10.0%	9.6%	10.0%	10.4%	4.2%	60%	10
10/17/2014 9:08 AM	50.0°	44.4°	44.1°	39.0°	-8.5°	17.8°	82.5°	76.8°	15.0%	12.5%	10.0%	9.7%	10.1%	10.4%	4.2%	0%	10
10/17/2014 9:13 AM	45.3°	44.4°	44.1°	39.0°	-8.5°	17.8°	82.5°	76.8°	15.0%	12.5%	10.0%	9.7%	10.1%	10.4%	4.2%	60%	10
10/17/2014 9:18 AM	48.7°	44.4°	44.1°	39.0°	-8.5°	17.8°	82.5°	76.8°	15.0%	12.5%	10.0%	9.7%	10.1%	10.4%	4.2%	60%	10
10/17/2014 9:23 AM	50.0°	44.4°	44.1°	39.0°	-8.5°	17.8°	82.5°	76.8°	15.0%	12.5%	10.0%	9.7%	10.1%	10.4%	4.2%	60%	10
10/17/2014 9:28 AM	50.0°	44.4°	44.1°	39.0°	-8.5°	17.8°	82.5°	76.8°	15.0%	12.5%	10.0%	9.7%	10.1%	10.4%	4.2%	60%	10
10/17/2014 9:33 AM	50.0°	44.4°	44.1°	39.0°	-8.5°	17.8°	82.5°	76.8°	15.0%	12.5%	10.0%	9.7%	10.1%	10.4%	4.2%	60%	10
10/17/2014 9:38 AM	50.0°	44.3°	44.1°	39.0°	-8.5°	17.8°	82.5°	76.8°	15.0%	12.5%	10.0%	9.7%	10.1%	10.4%	4.2%	60%	10

Arhitectură software

Evenimente și alarme

Toate evenimentele (notificare) și alarmele (situație periculoasă) sunt înregistrate în două grafice diferite și notificate prin email și SMS (cartela SIM nu este inclusă) pe baza reglajelor utilizatorului

Events	
Date / time	Description
10/16/2014 5:58 PM	Program start
10/16/2014 6:09 PM	Wood moisture sensor set change
10/16/2014 6:09 PM	Wood moisture sensor set change
10/16/2014 6:09 PM	Wood moisture sensor set change
10/16/2014 6:09 PM	Wood moisture sensor set change
10/16/2014 6:09 PM	Wood moisture sensor set change
10/16/2014 6:09 PM	Wood moisture sensor set change
10/16/2014 6:10 PM	Warning activation: One or more devices driven in manual mode
10/16/2014 6:10 PM	Warning deactivation: One or more devices driven in manual mode
10/16/2014 6:17 PM	Warning activation: One or more devices driven in manual mode
10/16/2014 6:23 PM	Warning deactivation: One or more devices driven in manual mode
10/16/2014 6:23 PM	Warning activation: One or more devices driven in manual mode
10/16/2014 7:04 PM	Alarm activation: High pressure spray pump wather low level
10/16/2014 7:04 PM	Program interruption
10/16/2014 7:04 PM	Alarm deactivation: High pressure spray pump wather low level
10/17/2014 9:08 AM	Program resume

X Close

Arhitectură software

Pagini de configurare și tehnice

Interfața de utilizator cuprinde a pagină de configurare, care permite experților să introducă parametrul corect în baza configurației cuptorului. Pagina tehnică este o sursă de informații cu privire la parametrul sistemului

Care sunt noutățile?

Echipament standard

Circuit de agent calorific și termic	feedback supapă cu trei căi
Umidificare	circuit dublu de umidificare, față și spate
Eliminare aer	feedback al servomotoarelor la clapete
HRS	acționare autonomă a ventilatorului de eliminare (cu privire la ventilator)
Sistem reversibil de expulzare conform direcției de circulație a aerului	
Feedback al servomotoarelor la clapete	
Ventilare cu inverter	comandă MODBUS a inverterului
Inregistrarea consumului de curent	
Transmiterea codurilor de alarmă la sistemul de control	
câte un inverter per ventilator	
Funcții ale sistemului de control	UGL
Proces de uscare fără sondă de probă	
Număr flexibil de sonde de umiditate a lemnului	
Comandă manuală integrată pe ecranul sinoptic	
Sistem pentru umiditatea aerului	
Sonde de temperatură a lemnului	
Sonde de temperatură a agentului termic	


Layout-ul proiectului

Instalație este compusa din:	Camera de uscare 2 buc+1 camera de aburire
Cantitate / Model / Capacitate	2 X TDK 100 MC/CICLU , 1 X DVKI 30 MC/CILCI
Energia termica furnizata	Apa supraincalzita 130 grade C
Izolare (Vata minerala)	Inclusa
Legaturi necesare	(Fluid de incalzire / apa calda la flansele din exteriorul camerei (Apa rece pentru umidificare) la tevilile filetate din exteriorul camerei (Apa rece pentru bulbul umed) la camera tehnica (care urmează să fie construita langa instalatie) (Energia electrica si reseaua) 400 V pentru fiecare tablou electric, 230 V la serverul panoului, LAN la serverul panoului

Caracteristicile camerei de uscare TDK

Dimensiuni	Nete pt uscare, 2 buc	Nete pt aburitor, 1 buc
------------	-----------------------	--------------------------------

	Latime 9.000 mm	Latime 4.600 mm
	Adancime neta 8.700 mm	Adancime neta 4.200 mm
	Inaltime neta 4.100 mm	Inaltime neta 4.100 mm
Mijloacele de incarcare	Motostivuator	
Sistemul de ventilatie	6 ventilatoare x 2 camere inverter Danfoss FC102 x	

Sistemul de control

Configuratie	Baschild ZOOM Server
--------------	----------------------

Accesorii INCLUSE:

-INVERTERELE

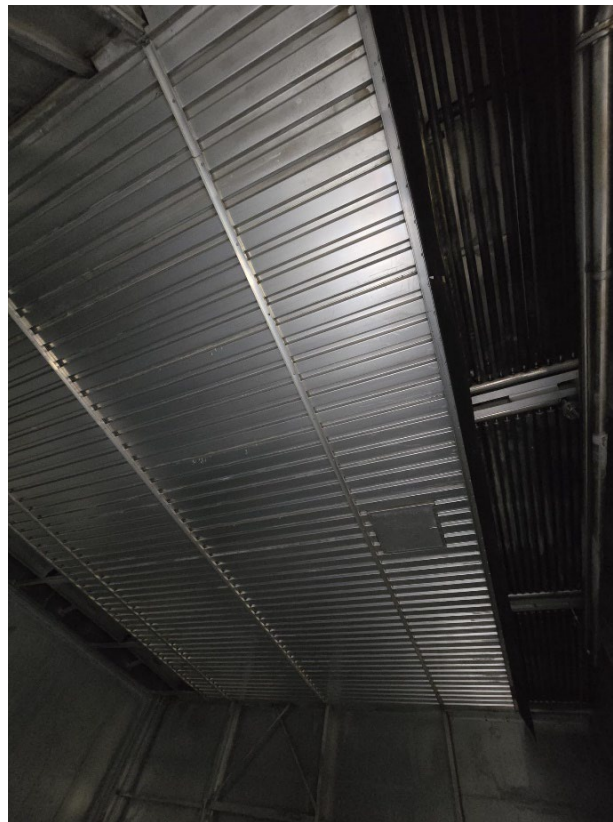
Inverterele gestioneaza viteza ventilatoarelor în funcție de valoarea umiditatii lemnului. Acest optional optimizează viteza aerului în interiorul camerei de uscare în funcție de starea lemnului: în acest fel consumul de energie este limitat la valoarea necesară, evitarea consumului inutil. Sistemul este pregatit pentru invertere Danfoss® VLT, dimensionate în funcție de absorbția totală a ventilatoarelor în fiecare camera.

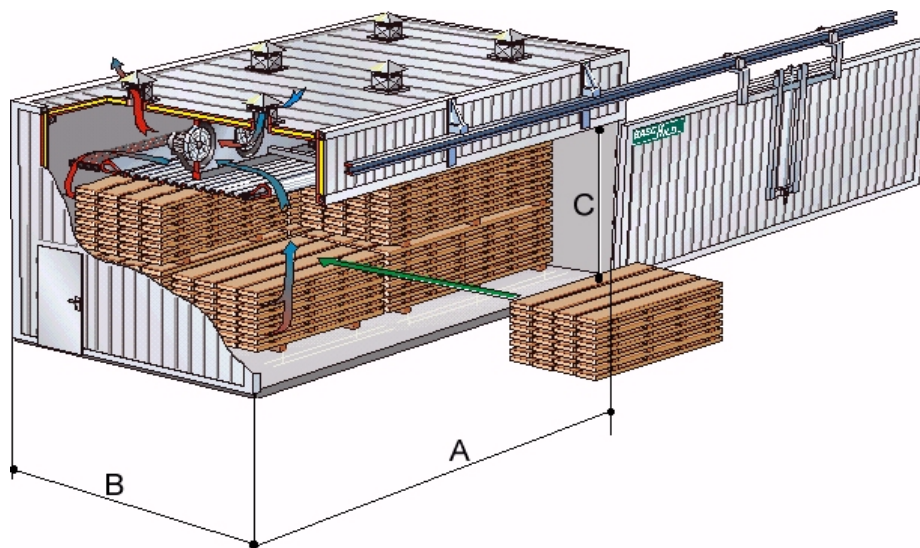
Modelul FG7 a fost ales pentru cablurile de alimentare ale ventilatoarelor, cabluri ecranate.

Notă importantă: pentru a minimiza zgomotul, convertorul de frecvență este implicat echipat cu bobine de circuit intermediar. Acest lucru reduce curentul de intrare IRMS cu 40%.



PRODUCATOR BASCHILD ITALIA



ABURITOR 1 buc: CAPACITATE NETA 30 MC/SARJA -AN FABR 2014**USA INCARCARE : cu deschidere prin culisare****CARACTERISTICI TEHNICE ABURITOR**

- DVK-I de 30 m³ -1 BUC
- Termoregulate BASCHILD ZOOM
- Usa culisanta
- Sistema de suprapresiune Oxyvent
- Structura de rezistenta de forta
- Structura de rezistenta de forta

ACCESORII INCLUSE:

- Cuve de inox pe 3 laturi
- Radiatoare inox 3 laturi

PRODUCATOR BASCHILD ITALIA



PRET FARA TVA.....60.000 EUR

OPTIONAL:

1.CAZAN APA SUPRAINCALZITA 1 GKCAL/H AALIM AUTOMATA, AN FABRICATIE 2014

CTS 3G C 1000* CENTRALA TERMICA APĂ SUPRAINCALZITA CU ALIMENTARE AUTOMATA CU DESEURI DE LEMN-RUMEGUS/CHIPS VERZ DIN DEBITARE:

Putere calorica 1.000.000 kcal/h. Presiune 4 bar. Temperatură apă supraincalzita 150⁰ C. Termostat de reglare, termostat de siguranta, termometru. Presiune : 4 atm

Productie **SCEAT Italia.**

Alimentare: cu deseuri de lemn

Evacuare fum: ciclon, ventilator tiraj fortat, tubulatura de legatura

Vatra: cu refractara cu grad inalt de aluminiu –pregatire pentru material umed din prelucrare

Caramida refractara este speciala cu zidire cu ciment cu grad ridicat de aluminiu pentru umiditate ridicata –combustie rumegus din debitare

TABLOU ELECTRIC

INSTALATIE EVACUARE GAZE-compusa din ventilator cu transmisie pe curea, multiciclon separator, racorduri de legatura cazan-multiciclon,multiciclon -ventilator, ventilator-cos fum, cos fum

ACCESORII INCLUSE

1. 2valve de siguranta
2. 1 valva din fonta pt descarcare
3. 1 termostat de exercitiu
4. 1 termostat de diguranta
5. 1 termometru
6. 1 presostat de siguranta
7. 1 protectie a presostatului
8. 1 manometru cu robinet cu 3 cai
9. 1 valva Alfa 10 diam 50 pt descarcare
10. 1 protectii

SISTEM EVACUARE FUM COMPUS DIN:

- **N 01 ciclon** pt particule solide derivate din combustie, inainte sa elimine fumul in atmosfera.
- **N 01 aspiratoarul de fum-ventilator** imbunatateste combustia in cazan mărind tirajul drumului, devine indispensabil daca este prezent un sistem de depurarea al fumului si ca o consecinta a pierderilor majore de incarcare.
- Racorduri de aliaj din carbon otel vopsit intre cazan – multiciclon, intre multiciclon – ventilator.
- **Tablou electric** ce serveste la electropompa de alimentare, nivelului static, presostate si sonda de control al nivelului minim al ventilatorului de aspirare a fumului si tuturor aparaturilor ce servesc generatorului

Nr. 01 Coș de fum din oțel carbon

PRET FARA TVA.....50.000 EUR

Optional: legaturi cazan – uscator si aburator (distribuitor, pompe recirculare, vas de expansiune. Dedurizator, tevi, etc)

PRET FARA TVA.....10.000 EUR



2.SILOZ CU RACLETI ALIMENTARE CAZAN-AN FABR 2014

Dimensiuni buncau metalic racleti: 6000x4000 mm

2 racleti cu pistoane hidraulice si centralina hidraulica

PRET FARA TVA.....12.000 EUR

