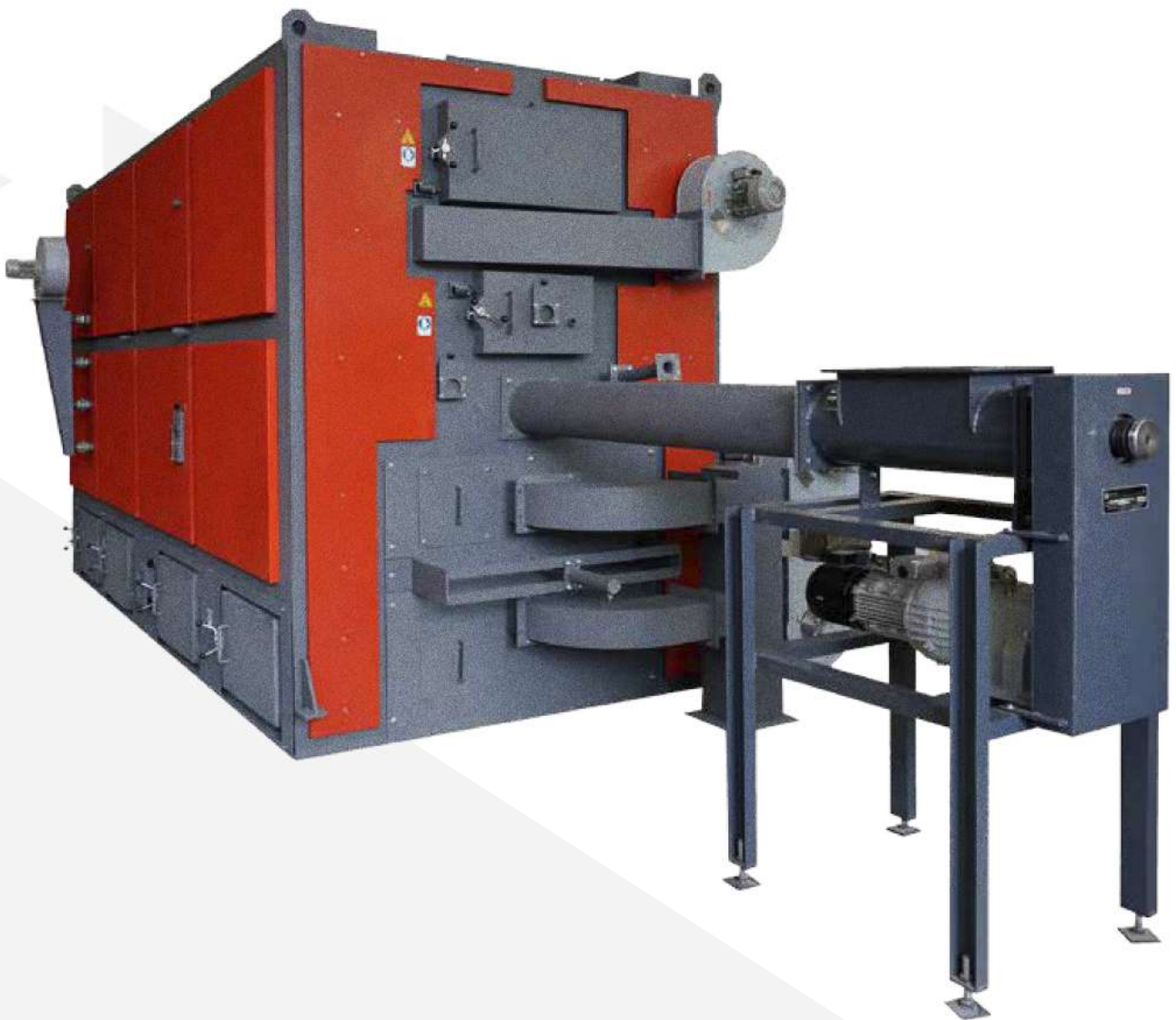




WOODEXPERT
Limitless technology

Cazan pentru producerea apei calde

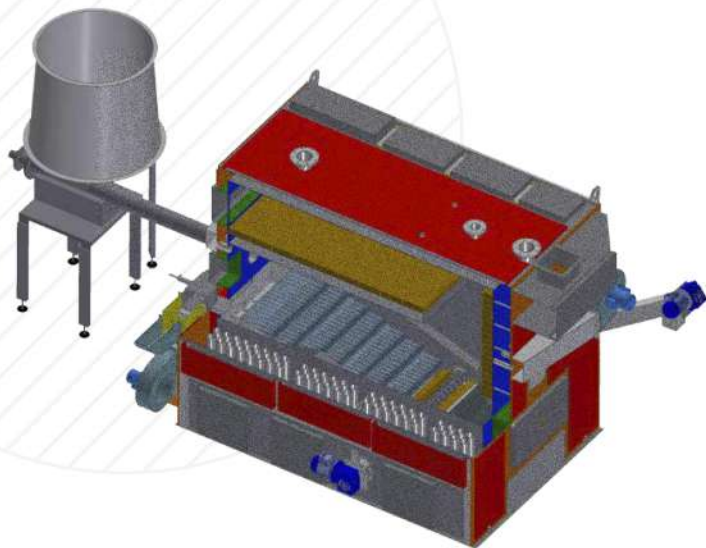
Combustibil MDF / PAL / PAL melaminat / Placaj / OSB / Tego / Chipsuri din lemn





WOODEXPERT

Limitless technology



Specificatii tehnice:

- Putere nominala: **1.000.000 kcal/h**
- Putere max. vatra: **1.110.000 kcal/h**
- Temperatura max. de lucru: **90°C**
- Presiune maxima de lucru: **2 kg/cm²**
- Cai de fum: **6**
- Placi tubulare P275 NH: **12 mm**
- Vatra cazan P275 NH: **10 mm**
- Placare cazan P275 NH: **8 mm**
- Tiranti **A105**
- Caramizi refractare **cu 60% alumina**
- Flanse **in P265 NH**
- Fascicul tubular **ASTM A 106 GR B 73 x 3,96**

» Cazanul MTV-6G/GM este un generator de apa calda care foloseste **MDF / PAL / PAL melaminat / Placaj / OSB / Tego / Chipsuri din lemn** drept combustibil, cu incarcare prin arzator cu grile mobile model SCEAT-BETA UNIVERSAL.

» Cazanul este de tip **orizontal** avand tuburi verticale cu **6 cai de fum pentru un randament ridicat**. Structura autoportanta este construita din **tabla groasa de otel carbon**, cu camera de ardere spatiosa si usi de inspectie.

» Vatra de dimensiuni mari este acoperita cu **ciment refractar cu un inalt procent de alumina**. In partea posterioara a cazanului va fi realizat un plan cu **grile din fonta pentru arderea completa a reziduurilor** provenite de la grilele mobile (sub grilele mobile este localizat un snec pentru extragere cenusa complet cu cos de preluare a acesteia).
Tuburile de fum sunt fabricate din otel carbon.

» Alimentarea cazanului se va face printr-un **snec complet cu supapa cu termostat pentru prevenirea incendiilor**.

Aerul primar va fi impartit in doua parti cu ajutorul a doua ventilatoare independente. Pentru o ardere optima, cazanul va fi dotat cu ventilatoare pentru aerul secundar.

» Corpul cazanului este **izolat cu lana de roca, acoperit cu tabla din otel**. Cazanul MTV-6G/GM **este accesibil pentru inspectie pe toate partile sale**, fiind dotat cu usi in interiorul camerei de ardere, de post ardere si in zona cu cenusa pentru a facilita operatiunile de control si curatare.

Valori ale emisiilor:

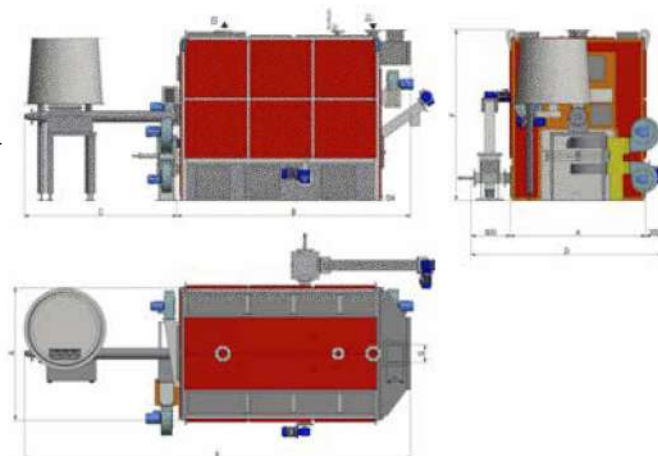
Aceste valori se refera la o concentratie de oxigen in fum de 11%.

CO < 150 mg/Nmc

Nox < 400 mg/Nmc

SO2 < 200 mg/Nmc

Pulberi < 150 mg/Nmc

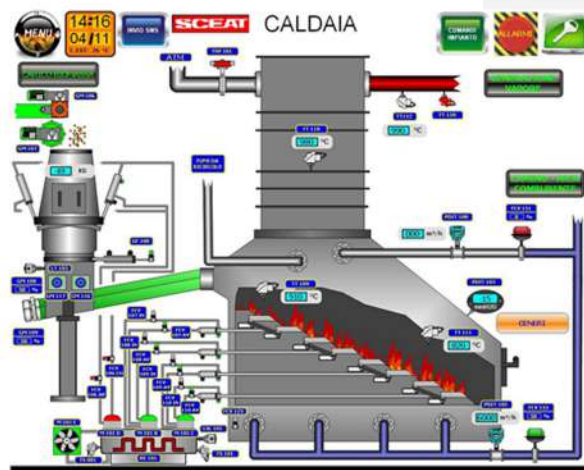




WOODEXPERT

Limitless technology

- » **Arzator de tip "Grile mobile"**, model Sceat Beta Universal care va fi instalat in interiorul camerei de ardere cu grile din fonta speciala rezistenta la caldura, cu deschideri pentru aerul de ardere, astfel incat viteza de trecere sa nu depaseasca 2 m/s, fapt ce permite o ardere lenta. Avantajul acestui arzător, în plus față de setările usoare pentru functionare, este acela de a avea o structura monobloc pe roti care glisează pe ghidaje fixe instalate la baza camerei de ardere, putand fi scos in cateva minute pentru a putea efectua orice operațiune de întreținere sau de înlocuire a pieselor.
- » **Sistem de alimentare cazan cu snec inclinat**, complet cu motor si motoreductor. Structura din otel carbon vopsit, snec cu pas fix, completa cu dispozitive de sustinere.
- » **Valva cu termostat "Danfoss" AVTA 15** pozitionata sub tubul snecului, conectata la instalatia de apa pentru a preveni incendiile.
- » **Minisilo** cu capacitatea de 0,8 m³, pozitionat deasupra arzatorului.
- » **Tablou electric cu PLC** pentru controlul automat al cazanului
- » **Tablou electric IP55** pentru controlul cazanului si al sistemului de transport
- » **Software PLC si display** pentru automatizarea cazanului si a sistemelor de extractie si alimentare



- » Gestionarea alarmelor in timp real, **control de la distanta prin Ethernet si ADSL**
- » **Depresimetru** pentru monitorizarea continua a depresiunii in interiorul cazanului
- » **3 Sonde de temperatura**
- » **Snec pentru extragere cenusa** pozitionat la capatul grilelor inclinate, pentru a indeparta reziduurile rezultate din ardere. Snecul e complet cu motoreductor si cos pentru colectare cenusa.
- » **Ventilator cu transmisie prin curea** complet cu sistem de racire cu ventilatie, usa de inspectie motor electric, multiciclon - complet cu recipient de colectare cu roti, racorduri cazan - multiciclon, multiciclon - ventilator, ventilator - cos de fum.
- » **Cos de fum** din otel carbon zincat, 12 m



WOODEXPERT

Limitless technology



Oferta promotionala

115.000 eur + TVA

Pretul include

transport, montaj, instruire personal,
garantie 12 luni, service postgarantie la cerere

Oferta valabila intre **15 septembrie 2021** si **15 ianuarie 2022**

Pentru **orice alte configuratii** ale cazanului
nu ezitati sa ne contactati pentru o **cotatie de pret personalizata**.

office@woodexpert.ro

004 021 330 03 43 / 004 0732 672 147